

Gebruik van Dräger Saver CF



1
Doe de draagband van de draagtas over het hoofd. Pas de lengte van de band aan totdat de uitrusting midden op de borst zit. Bevestig de heupband, indien gemonteerd, en stel deze in door aan het vrije uiteinde te trekken totdat de uitrusting goed vast en comfortabel zit.



2
Grijp de lus op het deksel van de draagtas beet en trek deze stevig naar boven om de verzegeling te verbreken. Open de flap van de tas, waardoor de borgclip van de afsluiter vrijkomt en de luchttoevoer naar de vluchtkap wordt gestart.



3
Neem direct de vluchtkap uit de draagtas.



4
Plaats beide handen in de nekafdichting van de vluchtkap, plaats de kin in het binnenmasker en trek de kap over het hoofd, van voren naar achteren.



5
Positioneer het binnenmasker over de neus en mond en adem normaal.

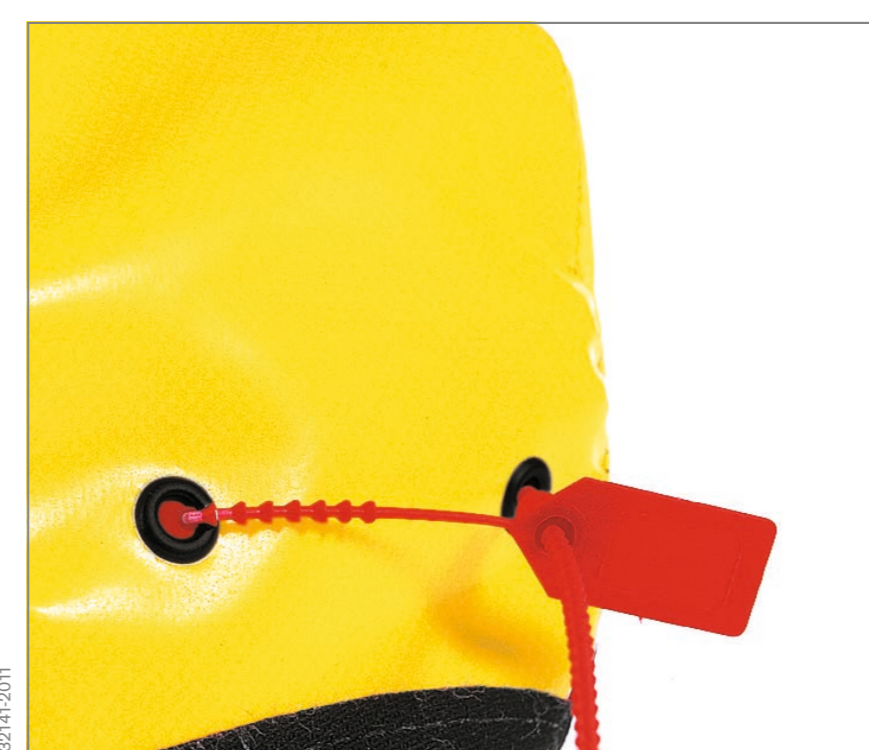


6
Verlaat direct de gevaarlijke zone via de kortste en veiligste route.
Veiligheidswaarschuwing: Doe de uitrusting niet af voordat u in een veilig gebied bent, vrij van gevaar

CONTROLES VÓÓR GEBRUIK



Controleer de inhoudmanometer om te verifiëren dat de adempluimcilinder volledig is gevuld (d.w.z. 200 bar). De naald van de manometer moet binnen het groene segment staan van de wijzerplaat.



Een intacte verzegeling waarborgt maximale prestaties. Indien de verzegeling verbroken is, dient de unit gecontroleerd te worden.

UITVOERINGEN



Dräger Saver CF Soft Bag



Dräger Saver CF Hard Case

Gebruik van de Dräger Saver PP



1 Doe de draagband van de draagtas over het hoofd. Pas de lengte van de band aan totdat de uitrusting midden op de borst zit. Bevestig de heupband, indien gemonteerd, en stel deze in door aan het vrije uiteinde te trekken totdat de uitrusting goed vast en comfortabel zit.



2 Grijp de lus op het deksel van de draagtas beet en trek deze stevig naar boven om de verzegeling te verbreken. Open de flap van de tas, waardoor de borgclip van de afsluiter vrijkomt en de luchttoevoer naar het volgelaatsmasker geactiveerd wordt.



3 Til het volgelaatsmasker uit de draagtas en zet het masker direct op.



4 Gebruik van het volgelaatsmasker: Houd met de ene hand het masker op het gezicht en trek met de andere hand het elastische hoofdbandenstel naar achteren over het hoofd, waarbij het bandenstel midden op het achterhoofd wordt gepositioneerd.



5 Trek beide onderste banden gelijkmatig naar de achterkant van het hoofd strak. Indien de gelaatsafdichting van het masker goed sluit, zal bij de eerste keer inademen de ademautomaat automatisch inschakelen naar overdruk, waardoor de luchttoevoer naar het masker start.



6 Adem normaal en verlaat het gevaarlijke gebied direct via de kortste en veiligste vluchtroute.
Veiligheidswaarschuwing: Doe de uitrusting niet af voordat u in een veilig gebied bent, vrij van gevaar.

CONTROLES VÓÓR GEBRUIK



Controleer de inhoudmanometer om te verifiëren dat de adempluimcilinder volledig is gevuld (d.w.z. 200 bar). De naald van de manometer moet binnen het groene segment staan van de wijzerplaat.



Een intacte verzegeling waarborgt maximale prestaties. Indien de verzegeling verbroken is, dient de unit gecontroleerd te worden.

UITVOERINGEN



Dräger Saver PP Soft Bag



Dräger Saver PP Hard Case